

# Regionaal Health Management Platform

Aloys Langemeyer en Edo Westerhuis

16 mei 2019

Den Haag



Ministerie van Volksgezondheid,  
Welzijn en Sport



# Portavita Nederland

Sinds 2002 bieden wij een platform voor regionale samenwerking met zorgprogramma's, zelfmanagement en analysemogelijkheden.

Portavita wordt in ca 50 NL regio's gebruikt door Antistollingdiensten en bij 10 zorggroepen met ca 2.000.000 inwoners voor de chronische zorgpaden Diabetes, Astma/COPD, CVRM, Ouderenzorg en GLI.

## Zorgverleners



**800** POH's

**1000** Huisartsen

**1500** Ketenpartners,  
SOG, specialisten,  
verpleegkundigen,  
diëtisten,...

## Antistollingscentra



**80%** Marktaandeel  
zelfmanagement

## Patiënten



**550.000** Patiënten

**85.000** Actieve  
zelfmanagement  
patiënten

# Waarom zijn wij hier

- De juiste zorg op de juiste plek
- Toenemende vraag van complexe patiënten
- Schaarre middelen
  
- Deel van de oplossing
  - Uitwisselen van informatie
  - Multidisciplinaire samenwerking in de zorg

Is uitwisselen van informatie de enige oplossing?

# Visie op regionale multidisciplinaire zorg (1)

Delen van informatie bij multidisciplinair samenwerken vraagt om ondersteuning door een netwerkoplossing in plaats van communicatie tussen monodisciplinaire dossiersystemen

# Visie op regionale multidisciplinaire zorg (2)

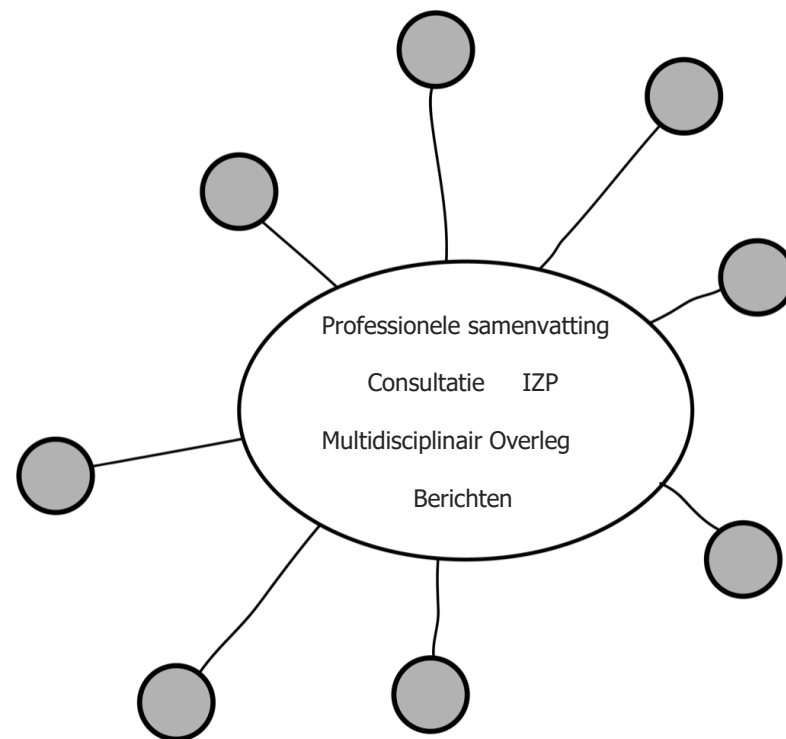
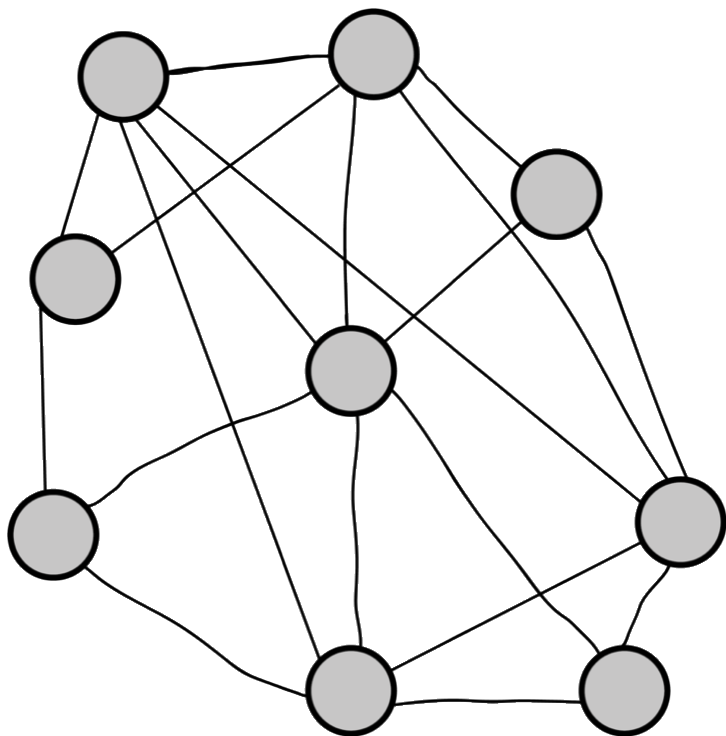
Alleen dan is het mogelijk om proactief, integraal en samenhangend zorg te verlenen

Multidisciplinair betekent namelijk niet alleen meerdere disciplines, maar ook meerdere organisaties waarin deze disciplines werken

# Visie op regionale multidisciplinaire zorg (3)

Informatie-uitwisseling bij  
multidisciplinair samenwerken vereist de  
inrichting van een  
regionaal samenwerkingsplatform

# Twee modellen



# NHG-LEIDRAAD

Virtuele overlegtafel voor multidisciplinair  
samenwerken binnen de eerste lijn



nederlands huisartsen  
genootschap

Maart 2018



# Wat verstaan wij onder een Regionaal Samenwerkings Platform

Een regionaal samenwerkingsplatform is een systeem **naast een XIS** waarbij relevante en actuele informatie samenkomt.

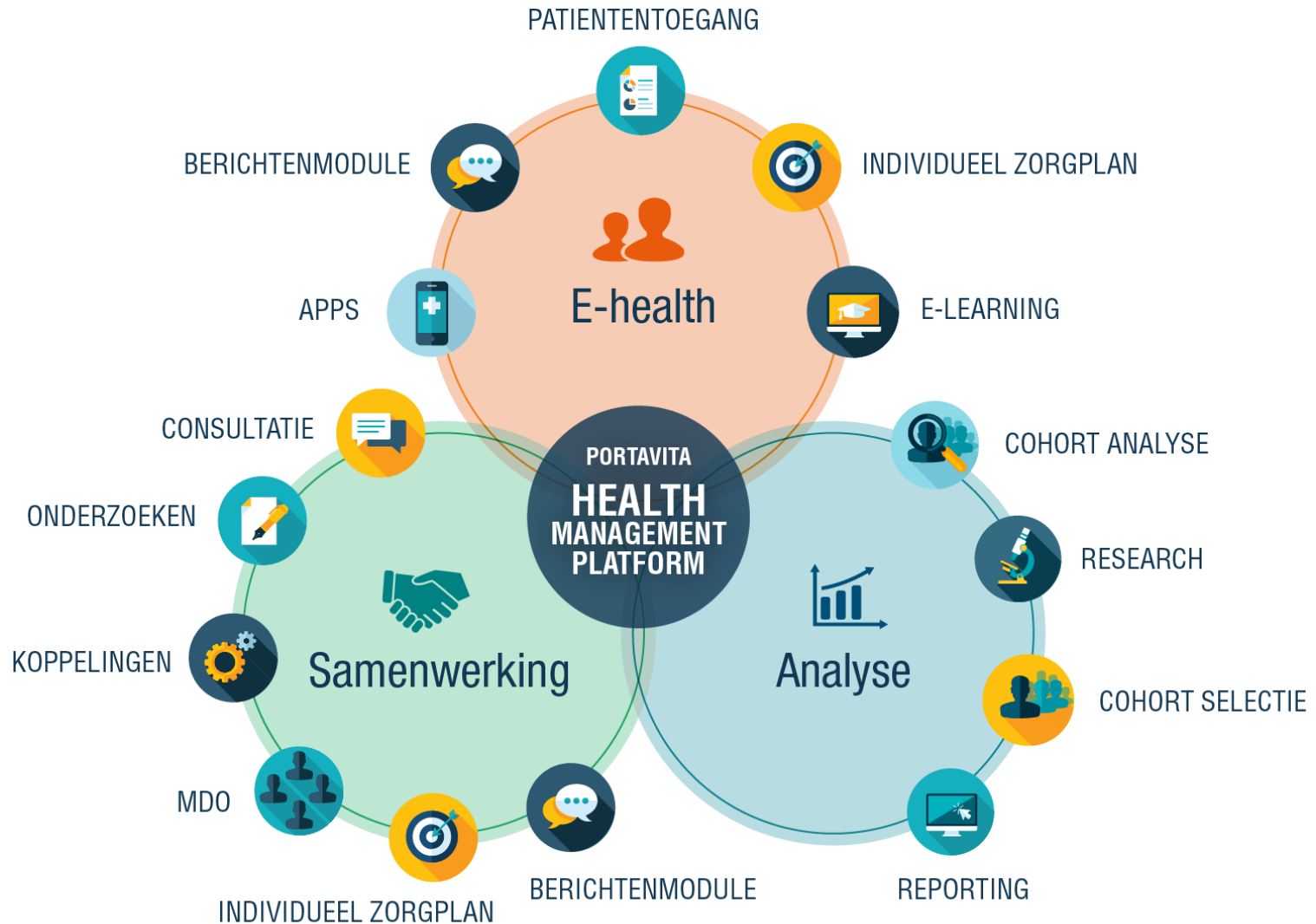
Per patiënt is het mogelijk om:

- Een **Individueel Zorgplan** (IZP) bij te houden;
- **Professionele samenvattingen** uit dossiers van betrokken zorgverleners in te zien;
- **Beveiligde berichten-module** uit te wisselen rond een patiënt en betrokkenen te **consulteren**.

Een samenwerkingsplatform moet generiek opgebouwd zijn, **toepasbaar voor verschillende zorggebieden**.

Voor de zorgverlener moet het als **één geheel** werken.

# Portavita Health Management Platform



# Waar staan we nu?

## Onze specialiteit Diabetes voorbeeld

- Eén dossier voor basis diabeteszorg gebruikt door huisarts, ziekenhuis en de patiënt
  - Samenwerking met Diëtisten, Podotherapeuten, Kaderartsen, ...
- Koppeling met het HIS nu o.b.v. OZIS en edifact; migratie naar LSP-Ketenbericht
- Koppelingen met > 30 laboratoria o.b.v. HL7 V2.4
- Single Sign On met diverse partijen op basis van diverse standaarden (Open ID Connect, SAML, ...)
- FHIR ready om te koppelen met PGO's en andere systemen
- ISO13485, ISO27001 en NEN7510 gecertificeerd
- Gecertificeerd om indicatoren op te leveren, ZO!, ...

# Waar lopen we tegenaan

- In de regio
  - ✓ Geen regionaal, multidisciplinair aanspreekpunt
  - ✓ Nauwelijks implementatie resources beschikbaar
  - ✓ Geen tarief / financiering op regionaal niveau
- Toenemende complexiteit
  - ✓ Steeds meer eisen (project XIS), wetten, certificeringen etc. dat verstikt innovatie bij ICT aanbieders
  - ✓ Onduidelijkheid bij de medische actoren over wat te doen:  
LSP, LSP voor ketenpartners, patiënten toestemming, privacy, MedMij, ZO!, OPEN, portalen, welk PGO, met welke partij regionaal een infrastructuur inhoud te geven, O&I, één chronisch zorgpad, positie Chipsoft, populatie management, etc.

Gedetailleerde eisen creëren toekomstige belemmeringen voor innovatie

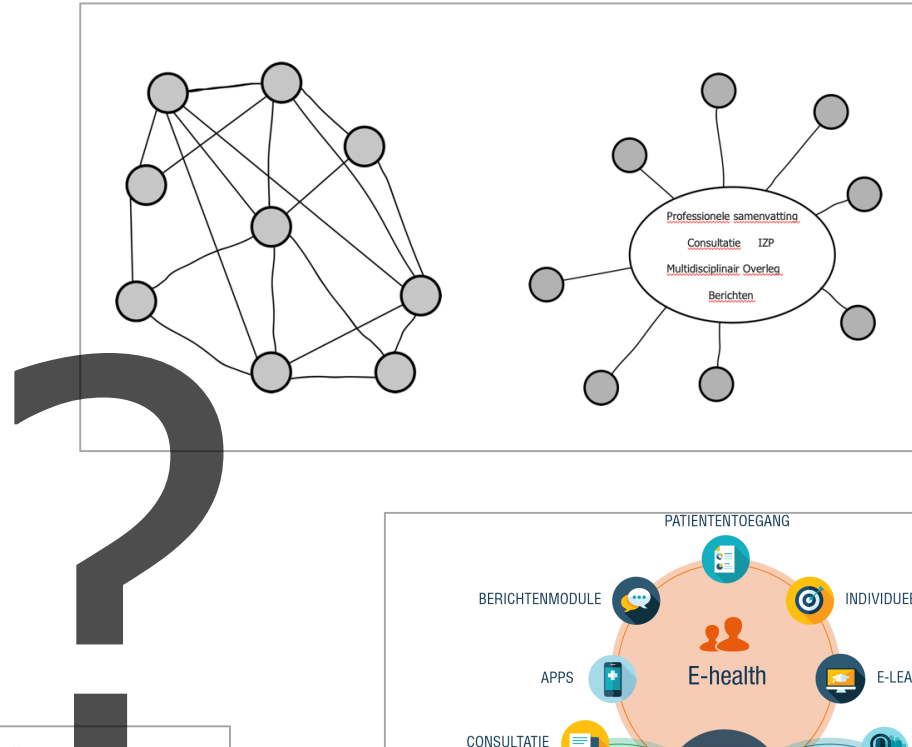
# Hoe komen we verder

- Complexiteit
  - ✓ Standaardisatie ICT en zorgprocessen (er gaat heel veel energie naar de uitzonderingsgevallen)
  - ✓ Vergaande afstemming van eisen en certificeringen processen
- Regionale organisatie
  - ✓ Eén verantwoordelijke organisatie in de regio met mandaat
  - ✓ Voldoende kennis en kunde op regionaal niveau

# Vragen en discussie

**NHG-LEIDRAAD**  
 Virtuele overlegtafel voor multidisciplinair samenwerken binnen de eerste lijn

**nig**  
 nederlands huisartsen genootschap



Zorgverleners	Antistollingscentra	Patiënten
<p><b>800</b> POH's  <b>1000</b> Huisartsen  <b>1500</b> Ketenpartners, SOG, specialisten, verpleegkundigen, diëtisten,....</p>	<p><b>80%</b> Marktaandeel zelfmanagement</p>	<p><b>550.000</b> Patiënten  <b>85.000</b> Actieve zelfmanagement patiënten</p>

